

ONUMAN IZUMIN

神戸は第二のホーム!

Angler:小沼正弥 おぬま・まさや
ご存じシーバス界のトップアングラー。全国各地にネットワークを持ち、釣れると聞けば青森や九州まで車で駆け付ける。片道1500キロの移動もこなす体力を持ち、結果を出すスキルとノウハウに定評あり。オフィシャルブログ「職業釣り師」も要チェック!

Angler:泉 裕文 いずみ・ひろふみ

兵庫県在住。岸壁ジギングの創始者として、あまりにも有名。「コアマン」を立ち上げ、シーバス用のアイテムを次々とリリースしている。シマノ、クレハのインストラクター、パレーヒルのプロスタッフ、バズデザインのテスターを務める。

ライチバン釣る2人

地元で無類の強さを発揮

オヌマン&イズミン

苦戦、爆釣!?! 神戸シーバス

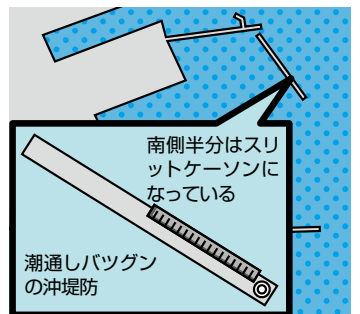
お仕事だけでなくプライベートでも仲のいいお2人。

「コアマン」のサイト内で無料配信中の動画「コアッ!」の収録があると聞きつけ、現場にオジャマしてきました。ハウツーは動画をご覧頂くとして、こちらは当日の「裏」の様子をお伝えします(笑)。

収録現場は
コチラ!

神戸港第八防波堤

神戸港の西側にある長さ約800メートルの沖堤防。シーバスはもちろんクロダイの魚影も濃い。問い合わせ / 神戸渡船 TEL090-1150-0968 (9~19時)



「エエですよ、ちょうど小沼さんも来るんで、一緒にどうです?」
「そうそう、泉のトコに行くんだ。二人で釣りするから、面白いんじゃない?」
ひよんなことから、泉さんとオヌマンのコラボが浮上。しかもコアマンのサイトで無料配信している「コアッ!」という番組のロケの様子を誌面で紹介するという「ダブルコラボ企画」だ。
ハウツーのほうはコアッ!にお任せして、裏ネタ満載でお届けしよう(笑)。

コアマン製品の使い方を動画で



『コアッ!』

「買っただけで100パーセントは使いこなせませんから、動画でフォローして皆さんにもっともっと釣ってもらおうと思って。基本的な使い方プラスアルファで、もっと釣れるようになるはず」

DVDで販売したり有料配信できるクオリティながら、なんと無料! これは必見です。

コアマンのトップページにある「ソルトウォーターアタミックチャンネル」をクリックすると、動画のリンクページに移動。毎回テーマに沿った同社製品の使い方を紹介している。

<http://coreman.jp/douga.html>



製品化される前から愛用中。掛けたシーバスは500尾超!?

今回のコアッ!のテーマは「パワーブレード」。デーゲームではすっかりおなじみだけど、使いこなせている人はまだまだ少ないみたい。そこでオヌマンをゲストに、実釣を通して使い方を紹介するという。

「オレはプロトの段階から使ってるから。500尾くらい掛けるよ」

「え、500尾じゃきまませんって。もっと掛けてますやろ、捕ったのは半分以上かもしれないけど(笑)」

「ほんとバレやすいよな。どうなったんの、コレ?」

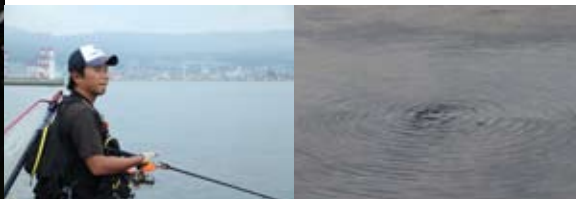
泉「準備OK。さ〜て、いきましょか!」
小「ちょっと待って。ブレード替えるから」



小さいけど狙い通りでうれしい1尾!



まずは泉さんがセイゴをキャッチ。レアメタルのただ巻きて食わせた



朝マヅメ、あちこちでシーバスがライズするがなかなかヒットに持ち込めない。「あのレンジ、ティルスピンじゃ通すのは難しいな。ミノア投げがいい?」



堤防の左右に分かれて状況をチェックし合うが、両側でライズがあるためどうしていいやら……



PB-30&24を
読者プレゼントに
頂きました。詳しくは
130ページ!

PB-30パワーブレード

Length: 120ミリ Weight: 30グラム
Color: 16色 Price: 1,365円

PB-24パワーブレード レアメタル

Length: 120ミリ Weight: 24グラム
Color: 12色 Price: 1,470円

イズミンのワンポイント

Port

流れの効いた所を探そう

「シーバスは流れの効いた所で食ってくるので、こうしたスポットを探し出すと効率的。ルアーを引いたときに受ける抵抗の強弱で判断できますよ。パワーブレードは、流れの変化を探すのに打ってつけ。ブレードの回転による抵抗で、「ここは効いてるな」というのが分かるんです。今回も流れの効く所がかなりヒットしたので、試してみてください」

